

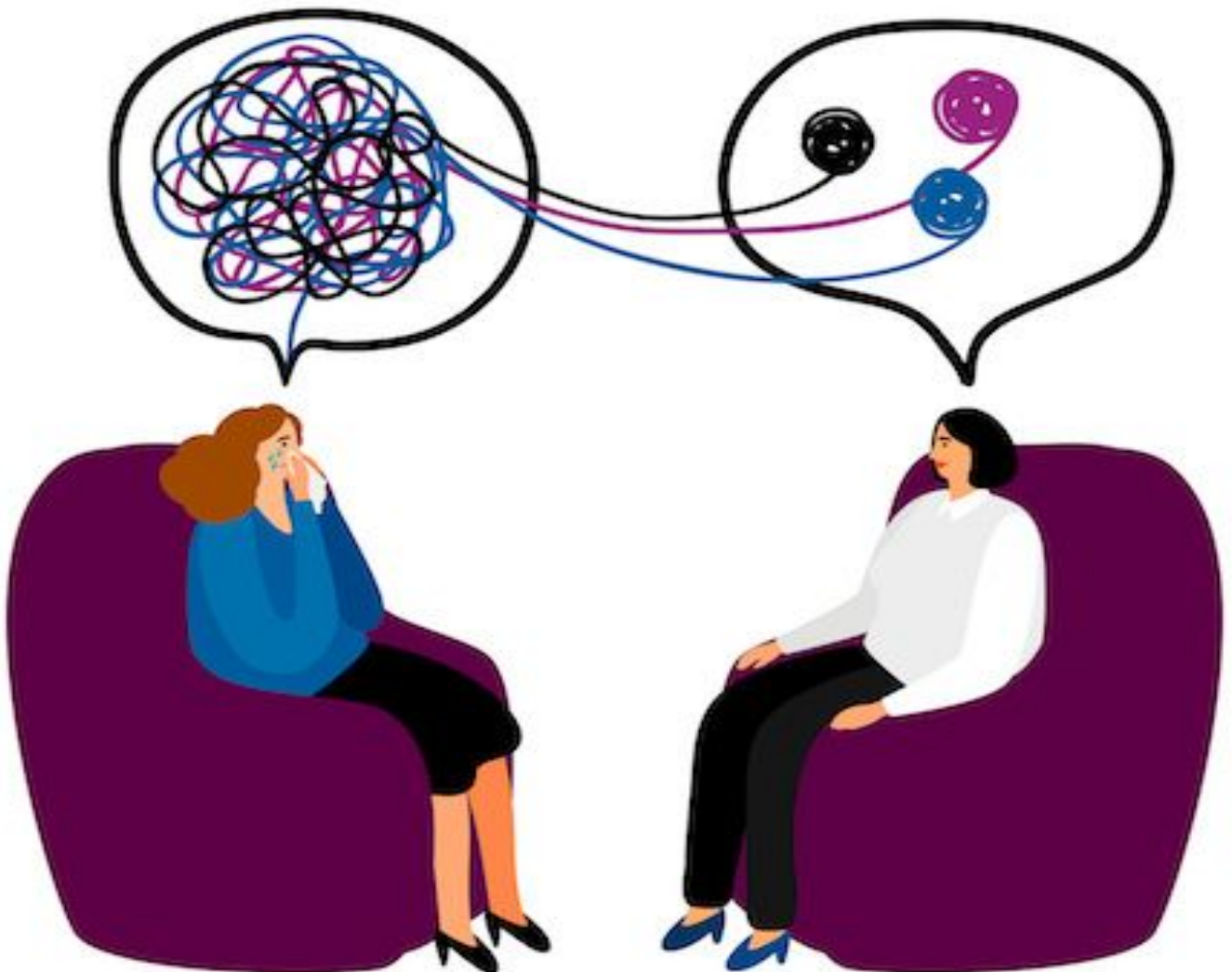


同在坊輔導及培訓中心  
Faith Health Counselling and Training Centre

誠邀參與 攜手推動

Come to join us

睿領同行 · 朋輩輔導





# 同在坊輔導及培訓中心 Faith Health Counselling and Training Centre

## 「睿領同行朋輩輔導」簡介

### 一) 項目理念

「睿領同行、陪伴Client、融入社區、傳遞關懷」

「心聲被聽進，心靈被安慰」是不少心靈軟弱的人期望得著的，因此專業輔導服務需求與日俱增，可惜資源配對仍甚不足。如能培養一班曾修讀輔導相關課程，惟未達專業資格的有心人士，藉著同在坊輔導及培訓中心（下簡稱「中心」）作為朋輩輔導的平台，把個人所學知識，加上實踐操練，配合中心專業輔導員帶領，定能使更多心靈得著安慰！讓更多有輔導實戰的朋輩輔導者融入社區，令受眾更易接觸，得著關懷。

### 二) 信念與責任

- 1) 以神為首、以心服侍、以手承載、以愛醫治為工作使命。
- 2) 我們相信每人皆有其獨特性、個人尊嚴與價值。
- 3) 我們亦尊重服務對象，在不損害他人利益之大前題下擁有自主自決之權利。
- 4) 我們定必竭盡所能，為服務對象提供有助其發展潛能與提昇社會功能之最佳服務。

### 三) 項目內容

- 1) 參加者可以使用本中心之輔導房間作朋輩輔導，房間費用自由奉獻。
- 2) 由資深專業輔導員帶領供參加者作輔導個案研習，每月舉辦一次，每次2.5小時，可選擇自由參加，每次HK\$200.-。
- 3) 參加者可以優先報名中心所舉辦的不同活動。
- 4) 參加者修畢專業資格後，有機會優先考慮被邀請成為本中心之認可輔導員。

### 四) 參加者承諾

- 1) 全心全意運用所學陪伴受助者，堅持同行。
- 2) 於輔導範疇中盡心學習及實踐，以達到學以致用。
- 3) 配合中心的發展需要，各盡其職，資源共享。
- 4) 參與期不少於一年。

### 五) 參加者資格

- 1) 修畢心理學、輔導學高級文憑或以上學歷。
- 2) 必須認同本中心之服務宗旨及專業守則。
- 3) 填妥申請表格及遞交相關文件。
- 4) 通過面試合格。

報名及查詢：2154 4255



# 同在坊輔導及培訓中心 Faith Health Counselling and Training Centre

## 「睿領同行朋輩輔導」申請表格

申請須知：

- 1) 有意參與朋輩輔導者需要填寫以下表格。
- 2) 請連同本表格一同遞交下述提及的輔導相關資歷之證書或文件副本，電郵至 [info@faithhealth.org.hk](mailto:info@faithhealth.org.hk) 或郵寄至牛頭角勵業街9號同利大廈6樓601室
- 3) 收到申請表格後，中心同工將會在一個月內聯絡安排面試。

姓名 (中文) \_\_\_\_\_ (英文) \_\_\_\_\_

性別 \_\_\_\_\_ 出生日期 (日/月/年) \_\_\_\_\_ 職業 \_\_\_\_\_

信仰 \_\_\_\_\_ 所屬教會(如有) \_\_\_\_\_ (水禮年份) \_\_\_\_\_

語言 \_\_\_\_\_ 學歷 \_\_\_\_\_

輔導相關資歷 (請附上副本) \_\_\_\_\_

聯絡電話 \_\_\_\_\_ 電郵 \_\_\_\_\_

地址 \_\_\_\_\_

參加原因 \_\_\_\_\_

填表日期 \_\_\_\_\_ 申請人簽名 \_\_\_\_\_

備註：

- 我們承諾遵守《個人資料(私隱)條例》下有關管理個人資料的規定，保障我們所持有的個人資料的私隱、保密性及安全。
- 本中心保留批核接納上述申請。

-----  
以下由本中心填寫

申請人姓名 \_\_\_\_\_ 批核日期 \_\_\_\_\_

批核狀況 (圈選)  接納 /  拒絕 拒絕原因： \_\_\_\_\_

負責人姓名 \_\_\_\_\_ 簽署 \_\_\_\_\_